



Noções Básicas em Sistema SAP: Conceito de ERP e Papel do SAP no Mercado Global

Material Pedagógico de Apoio (2025)

Portal IDEA
2025

Noções Básicas em Sistema SAP: Conceito de ERP e Papel do SAP no Mercado Global

Material Pedagógico de Apoio (2025)

Esta obra pertence ao Portal IDEA - 2025



SUMÁRIO

Introdução	4
Capítulo 1: Introdução ao ERP	8
Capítulo 2: Os Impactos do ERP no Mundo Empresarial	12
Capítulo 3: Introdução ao SAP	16
Capítulo 4: Características e Benefícios do SAP	20
Capítulo 5: O Papel do SAP no Mercado Global	24
Capítulo 6: A Rede de Parceiros e Certificações do SAP	28
Referências Bibliográficas	32



Introdução

Em um mundo empresarial cada vez mais complexo e competitivo, a capacidade de integrar, automatizar e otimizar processos corporativos tornou-se um diferencial estratégico para as organizações. Nesse cenário emergem os sistemas de Planejamento dos Recursos Empresariais, conhecidos pela sigla ERP, do inglês Enterprise Resource Planning. Como o próprio nome sugere, esses sistemas têm o objetivo de unificar as operações de uma empresa, desde finanças e produção até vendas, compras, recursos humanos e logística, em uma única base de dados. Esta unificação facilita o controle, aumenta a eficiência e confiabilidade na gestão empresarial, além de eliminar redundâncias e minimizar erros operacionais.

O desenvolvimento dos ERP é uma resposta à crescente complexidade das operações corporativas e à necessidade de integração em um ambiente de negócios globalizado. Desde a década de 1990, esses sistemas transcenderam sua função inicial de automatização, tornando-se essenciais para a tomada de decisões estratégicas e para a padronização de práticas organizacionais. Atualmente, as funcionalidades dos ERP expandiram-se, permitindo que as empresas se adaptem rapidamente às mudanças de mercado, integrem cadeias de suprimento e apoiem a transformação digital de seus processos.

Entre os diversos sistemas ERP disponíveis no mercado, destaca-se o SAP (Systems, Applications and Products in Data Processing), fundado na Alemanha em 1972. A SAP SE tornou um líder global no fornecimento de soluções de gestão empresarial, oferecendo plataformas que integram todos os processos organizacionais em tempo real. Sua capacidade de customização e o suporte a empresas de diferentes tamanhos e setores conferem ao SAP uma posição de relevância no mundo corporativo. Seu reconhecimento advém da robustez, escalabilidade e da capacidade de atender tanto grandes corporações multinacionais quanto empresas de médio porte interessadas em aprimorar sua eficiência operacional.

O papel do SAP no mercado global é intrinsecamente ligado à transformação digital e à competitividade das empresas. A plataforma apresenta módulos e soluções específicas, como o SAP ERP Central Component (ECC) e o mais recente SAP S/4HANA, que automatizam rotinas, melhoram a precisão dos dados e suportam análises preditivas através de tecnologias avançadas como machine learning e inteligência artificial. Esses recursos oferecem às empresas maior

agilidade nos processos de negócios, contribuem para a redução de custos operacionais e melhoram a capacidade de resposta às demandas de mercado.

Adicionalmente, a SAP mantém uma extensa rede de parceiros e certificações, promovendo a capacitação de profissionais e garantindo suporte especializado para a implementação e manutenção de seus sistemas. Essa rede não apenas fortalece a posição da SAP no mercado global como também assegura que as organizações possam maximizar o valor obtido com a adoção do ERP.

Neste contexto, explorar as noções básicas do sistema SAP e entender seu papel fundamental no mercado global é essencial para profissionais e estudantes que desejam se aprofundar no universo da gestão empresarial moderna. A compreensão detalhada dos ERP, em particular do SAP, habilita os usuários a aproveitar plenamente as potencialidades dessas plataformas, desde a otimização dos processos internos até a adaptação às rápidas mudanças do ambiente de negócios.



Capítulo 1: Introdução ao ERP

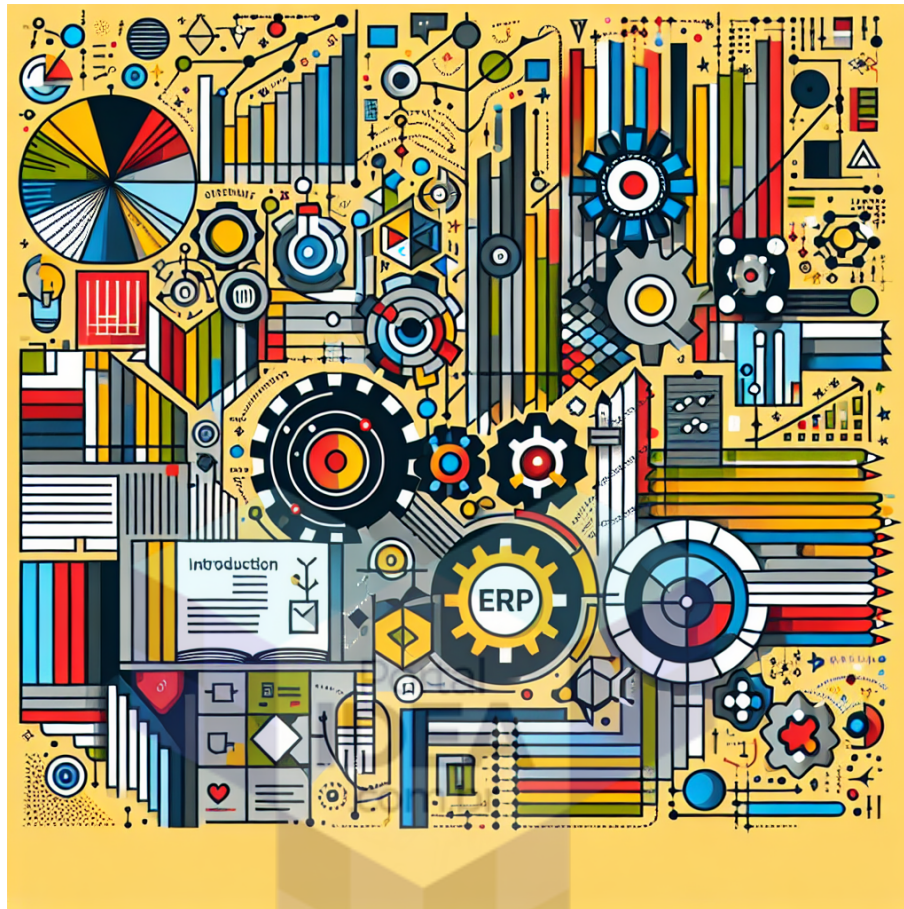


Figura 1 - Introdução ao ERP

Capítulo 1: Introdução ao ERP

Em uma era digital em constante evolução, o conceito de ERP (Enterprise Resource Planning ou Planejamento dos Recursos Empresariais) emerge como um alicerce fundamental na estruturação e automação dos processos corporativos. Afinal, o que exatamente é um ERP e por que ele se tornou tão indispensável para as organizações modernas? Este capítulo se dedica a desvendar essas questões, explorando o conceito, objetivos e a trajetória evolutiva do ERP, com um destaque especial para o papel do SAP, um dos sistemas mais influentes no mercado global.

Para começar, imagine uma empresa como um organismo vivo, com diferentes órgãos desempenhando funções vitais. Assim como os órgãos dependem uns dos outros para manter a saúde do organismo, diferentes áreas de uma empresa — finanças, produção, vendas, recursos humanos, entre outras — precisam operar de forma integrada para assegurar a eficiência e a competitividade organizacional.

Aqui entra em cena o ERP, um sistema de gestão integrado projetado para unificar e automatizar os processos de negócio, servindo como o sistema nervoso desse organismo corporativo.

A centralização das informações em uma única base de dados é uma das principais vantagens dos sistemas ERP. Isso não apenas elimina redundâncias, mas também minimiza erros operacionais, permitindo que informações cruciais fluam livremente e de forma segura entre os diferentes departamentos. Imagine a facilidade de ter dados de vendas, produção e inventário interligados em tempo real, proporcionando uma visão holística que capacita a tomada de decisões ágeis e fundamentadas.

A necessidade de sistemas ERP surgiu da crescente complexidade das operações empresariais e do desejo por uma maior integração em um cenário globalizado. Nos anos 1990, essa necessidade se tornou ainda mais evidente, com o ERP evoluindo de uma ferramenta de automação para uma solução estratégica, essencial não apenas para a padronização de práticas, mas também para o suporte à tomada de decisão e à adaptação rápida a mudanças de mercado.

Neste panorama, o SAP se destaca como um protagonista. Fundado na Alemanha em 1972, o SAP não demorou a se estabelecer como líder global em soluções de gestão empresarial. Sua plataforma é admirada pela capacidade de integrar todos os processos organizacionais em tempo real, oferecendo um alto grau de customização e suporte a empresas de diversos tamanhos e setores. A robustez, escalabilidade e a capacidade de atender desde gigantes multinacionais até empresas de médio porte são marcas registradas do SAP, evidenciando sua importância no cenário empresarial atual.

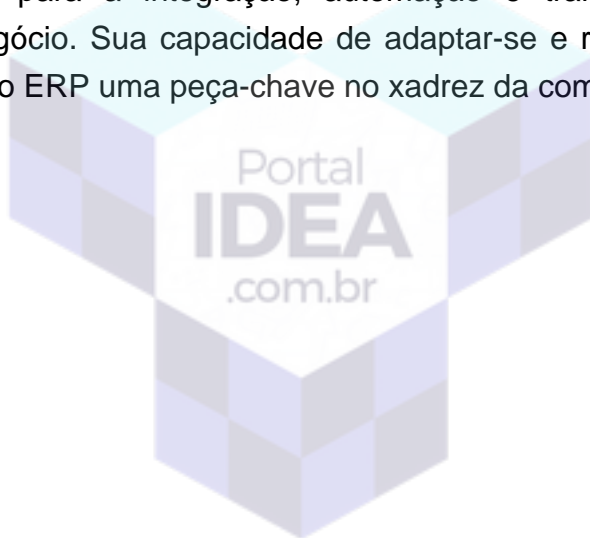
A contribuição do SAP para a transformação digital das organizações é inegável. A plataforma, através de módulos como o SAP ERP Central Component (ECC) e o mais recente SAP S/4HANA, emprega tecnologias avançadas como machine learning e inteligência artificial para automatizar rotinas, aprimorar a precisão dos dados e suportar análises preditivas. Isso não apenas acelera os processos de negócio, mas também auxilia na redução de custos operacionais e na melhoria da capacidade de resposta diante das demandas de mercado.

Além disso, a vasta rede de parceiros e as certificações do SAP jogam um papel crucial na capacitação de profissionais e no suporte especializado para a implementação e manutenção do sistema. Essa infraestrutura fortalece a

padronização global de processos e facilita a gestão consistente de operações em diferentes países, respeitando as legislações locais e integrando filiais sob uma única plataforma de gestão.

Neste contexto de mudanças rápidas, fusões, aquisições e crescentes exigências de compliance, o SAP se consolida como uma ferramenta estratégica para empresas que buscam eficiência, inovação e competitividade. Sua presença em diversos setores, como manufatura, varejo, serviços financeiros, energia e saúde, reforça seu papel como padrão de mercado e diferencial competitivo para organizações que almejam uma atuação integrada e sustentável no cenário global.

Ao concluir este capítulo, fica evidente que o ERP, especialmente na forma do SAP, não é apenas uma tecnologia de informação, mas uma estratégia empresarial vital para a integração, automação e transformação digital dos processos de negócio. Sua capacidade de adaptar-se e responder às dinâmicas de mercado faz do ERP uma peça-chave no xadrez da competitividade global.



Capítulo 2: Os Impactos do ERP no Mundo Empresarial



Figura 2 - Os Impactos do ERP no Mundo Empresarial

Capítulo 2: Os Impactos do ERP no Mundo Empresarial

À medida que mergulhamos na era digital, as empresas enfrentam desafios cada vez mais complexos que demandam soluções inovadoras. Uma dessas soluções, que tem se mostrado fundamental nesse contexto, é o sistema ERP (Enterprise Resource Planning ou Planejamento dos Recursos Empresariais). Este capítulo se propõe a explorar os benefícios tangíveis que os sistemas ERP, em especial o SAP, trazem para o mundo empresarial, destacando como essas ferramentas contribuem para a redução de erros operacionais e uma maior capacidade de adaptação às rápidas mudanças de mercado.

O conceito de ERP não é recente, mas sua importância e aplicabilidade têm crescido exponencialmente. Em sua essência, o ERP é um sistema integrado de gestão que unifica e automatiza processos corporativos, abrangendo diversas áreas de uma empresa, como finanças, produção, vendas, compras, recursos

humanos e logística. Essa unificação proporciona uma visão consolidada das operações, facilitando o controle, aumentando a eficiência e melhorando significativamente a confiabilidade na gestão empresarial. Ao centralizar as informações em uma única base de dados, o ERP elimina redundâncias e minimiza a ocorrência de erros operacionais, um benefício inestimável para qualquer organização.

A evolução do ERP reflete a transformação do ambiente empresarial. Originalmente concebidos para automatizar processos, os sistemas ERP evoluíram para se tornarem ferramentas estratégicas de decisão e padronização de práticas organizacionais. Neste cenário, o SAP emerge como um líder global, reconhecido por sua capacidade de integrar todos os processos organizacionais em tempo real, oferecendo plataformas altamente customizáveis que atendem a empresas de diferentes portes e setores. A robustez, escalabilidade e a capacidade de atender desde grandes corporações até empresas de médio porte posicionam o SAP como uma escolha estratégica para quem busca não só eficiência operacional, mas também inovação e competitividade.

Os módulos e soluções específicas do SAP, como o SAP ERP Central Component (ECC) e o mais recente SAP S/4HANA, exemplificam o papel vital que esses sistemas desempenham na transformação digital das empresas. Com funcionalidades que vão desde a automação de rotinas até a melhoria da precisão de dados, esses sistemas apoiam análises preditivas por meio de tecnologias avançadas como machine learning e inteligência artificial. Isso não só oferece às empresas maior agilidade nos seus processos de negócios, mas também contribui para uma redução significativa dos custos operacionais e melhora a capacidade de resposta a demandas de mercado, fatores cruciais em um ambiente de negócios que muda rapidamente.

Além disso, a extensa rede de parceiros e certificações da SAP fortalece a padronização de processos globais, permitindo que organizações multinacionais mantenham operações consistentes em diferentes países. Essa padronização é fundamental para respeitar legislações locais e integrar filiais em uma única plataforma de gestão, facilitando a administração interna e conectando as empresas a uma infraestrutura tecnológica global. Esta capacidade de adaptação e conexão é essencial para navegar as tendências globais, como a sustentabilidade corporativa e a transformação digital, destacando-se como um diferencial competitivo no mercado atual.

Em um mundo empresarial caracterizado por fusões, aquisições e uma crescente demanda por compliance, o papel estratégico do SAP se torna ainda mais evidente. Sua presença em diferentes setores — desde a manufatura até serviços financeiros, energia e saúde — reitera sua importância como padrão de mercado e como um facilitador de operações integradas e sustentáveis globalmente.

Concluindo, a adoção de sistemas ERP, particularmente o SAP, representa uma decisão estratégica para as empresas que buscam não apenas otimizar suas operações, mas também posicionar-se de forma competitiva no cenário global. A capacidade de integrar processos, reduzir erros operacionais e adaptar-se rapidamente a mudanças de mercado são apenas alguns dos benefícios que essas ferramentas oferecem, provando ser indispensáveis para o sucesso empresarial na era digital.



Capítulo 3: Introdução ao SAP

Capítulo 3: Introdução ao SAP

Quando mergulhamos no universo dos sistemas de gestão empresarial, um nome se destaca pela sua robustez, abrangência e pela profunda influência que exerce no mercado global: o SAP. Este capítulo vai desenrolar a história do SAP, explorando suas origens, evolução, e como essa plataforma se tornou uma peça chave no tabuleiro da gestão empresarial mundial.

Começemos nossa jornada na Alemanha, em 1972, um ano marcante não apenas por ser o nascimento do SAP, mas por representar um ponto de virada na maneira como as empresas passariam a gerenciar seus recursos. A sigla SAP, que significa Systems, Applications and Products in Data Processing (Sistemas, Aplicações e Produtos em Processamento de Dados), encapsula a essência do que a empresa se propôs a fazer: integrar e otimizar os processos empresariais através da tecnologia.

O conceito de ERP (Enterprise Resource Planning ou Planejamento dos Recursos Empresariais) pode parecer amplo e um tanto quanto abstrato à primeira vista, mas seu objetivo é bastante concreto: unificar e automatizar os diversos processos de uma organização em um sistema integrado. Isso significa que finanças, produção, vendas, recursos humanos e outras áreas críticas deixam de operar em silos, comunicando-se e operando de maneira coesa. É aqui que o SAP brilha, oferecendo uma plataforma que não apenas facilita essa integração, mas a eleva a um nível de eficiência e confiabilidade sem precedentes.

À medida que avançamos para os anos 1990, o ERP e, por extensão, o SAP, começaram a ser vistos não mais apenas como ferramentas de automação, mas como soluções estratégicas fundamentais para a tomada de decisões. O mundo empresarial tornou-se cada vez mais complexo e competitivo, impulsionado pela globalização e pela rápida evolução tecnológica. Nesse cenário, a capacidade de se adaptar rapidamente às mudanças de mercado, integrar cadeias de suprimento de forma eficaz e abraçar a transformação digital tornou-se essencial. O SAP, com sua capacidade de integrar todos os processos organizacionais em tempo real, surgiu como um aliado poderoso para as empresas que buscavam não apenas sobreviver, mas prosperar.

Entre os principais produtos do SAP, destacam-se o SAP ERP Central Component (ECC) e o mais recente SAP S/4HANA. Essas soluções oferecem recursos avançados para automatizar rotinas, melhorar a precisão dos dados e suportar análises preditivas através de tecnologias como machine learning e inteligência artificial. A transição para o S/4HANA, em particular, representa um salto significativo, promovendo uma agilidade sem precedentes nos processos de negócios e uma redução substancial nos custos operacionais.

Além de suas soluções tecnológicas, o SAP se destaca pela sua extensa rede de parceiros e pelo programa de certificações, que garantem não apenas a implementação eficaz do sistema, mas também um suporte contínuo e especializado. Esta rede global fomenta a padronização de processos, permitindo que organizações multinacionais mantenham operações consistentes em diferentes países, respeitando legislações locais e integrando-se harmoniosamente em uma plataforma de gestão unificada.

No coração da estratégia do SAP está a transformação digital, um conceito que vai além da simples automação de processos para abraçar uma reimaginação de como a empresa opera e gera valor. Em um mundo empresarial em constante mudança, marcado por fusões, aquisições e uma crescente demanda por compliance, o SAP se posiciona como uma ferramenta estratégica não apenas para eficiência, mas para inovação e competitividade. Sua presença em diversos setores, da manufatura ao varejo, dos serviços financeiros à saúde, reforça sua posição como um padrão de mercado e um diferencial competitivo crucial.

Concluir este capítulo sobre o SAP sem reconhecer seu impacto no cenário global seria subestimar sua influência. A adoção do SAP não simplifica apenas a administração interna das empresas; ela as conecta a uma infraestrutura tecnológica avançada e preparada para enfrentar os desafios e aproveitar as oportunidades do futuro. A história do SAP é, em muitos aspectos, a história da evolução da gestão empresarial moderna, marcada pela busca constante de eficiência, adaptabilidade e crescimento sustentável.

Capítulo 4: Características e Benefícios do SAP

Capítulo 4: Características e Benefícios do SAP

Ao mergulharmos no universo dos sistemas de gestão integrados, nos deparamos com uma verdade incontestável: o SAP, com sua robustez e versatilidade, emerge como um colosso no panorama global. Este capítulo visa desvendar as características singulares e os benefícios inerentes ao SAP, uma plataforma que transcende as fronteiras tradicionais da gestão empresarial, adaptando-se a empresas de variados portes e setores.

No coração do SAP reside seu poder de integração. Imaginemos, por um momento, uma corporação como um organismo vivo, onde cada departamento, seja finanças, produção, vendas, compras, recursos humanos ou logística, funciona como um membro vital. A eficácia desse organismo depende da harmonia e da comunicação fluida entre seus membros. Aqui, o SAP atua como o sistema nervoso central, capturando e processando informações de todos os cantos da empresa em uma única base de dados. Essa unificação elimina redundâncias e reduz erros operacionais, elevando a eficiência a patamares antes inimagináveis.

A evolução do SAP é um reflexo da complexidade crescente das operações corporativas em uma arena global cada vez mais competitiva. A transição dos anos 1990 trouxe uma nova percepção do ERP, não mais visto apenas como uma ferramenta para automação, mas como um alicerce estratégico para tomadas de decisão e padronização de práticas. O SAP, com sua capacidade de adaptação e suas funcionalidades avançadas, posiciona-se como um protagonista nessa transformação, oferecendo soluções que vão além da gestão interna para abraçar a integração de cadeias de suprimento e a transformação digital.

A SAP SE, fundada na Alemanha em 1972, emergiu como uma líder global, reconhecida por sua capacidade de fornecer plataformas altamente customizáveis e em tempo real. A robustez e escalabilidade do SAP são lendárias, capazes de servir tanto a gigantes multinacionais quanto a empresas de médio porte em busca de eficiência operacional. Essa flexibilidade é vital num mundo empresarial que não conhece fronteiras, permitindo que organizações de diferentes tamanhos e setores encontrem no SAP a solução para seus desafios mais prementes.

No mercado global, o papel do SAP é indissociável da transformação digital e da competitividade. Seus módulos e soluções, como o SAP ERP Central Component (ECC) e o inovador SAP S/4HANA, abrem portas para a automação de rotinas, aprimoramento da precisão de dados e suporte a análises preditivas com tecnologias de ponta, como machine learning e inteligência artificial. Essas capacidades conferem às empresas uma agilidade sem precedentes, reduzindo custos operacionais e melhorando a resposta a demandas de mercado.

Além disso, a extensa rede de parceiros e certificações da SAP garante um suporte especializado para implementação e manutenção, consolidando a padronização de processos globais. Empresas multinacionais beneficiam-se dessa rede para manter operações consistentes através das fronteiras, respeitando legislações locais e integrando filiais numa única plataforma gerencial. Assim, a adoção do SAP transcende a mera administração interna, conectando empresas a uma infraestrutura tecnológica preparada para enfrentar desafios globais, da transformação digital à sustentabilidade corporativa.

Em um cenário empresarial dinâmico, sujeito a fusões, aquisições e crescentes exigências de compliance, o SAP revela-se uma ferramenta estratégica para organizações que buscam não apenas eficiência, mas também inovação e competitividade. Sua presença dominante em setores variados – da manufatura ao varejo, dos serviços financeiros à energia e saúde – atesta sua importância como padrão de mercado e diferencial competitivo para empresas que aspiram a atuar de forma integrada e sustentável no palco global.

Neste capítulo, desvelamos as facetas do SAP, evidenciando não só suas características técnicas, mas também o impacto transformador que pode ter sobre o tecido empresarial mundial. A jornada do SAP, de uma solução de gestão empresarial a um pilar estratégico para a inovação e competitividade, espelha a evolução do próprio mundo corporativo, marcado por uma busca incessante por eficiência, adaptabilidade e sustentabilidade.

Capítulo 5: O Papel do SAP no Mercado Global

Capítulo 5: O Papel do SAP no Mercado Global

Em um mundo onde a transformação digital se tornou a espinha dorsal das operações empresariais, entender o papel dos sistemas de Planejamento dos Recursos Empresariais (ERP) é essencial. Entre esses sistemas, o SAP se destaca como um gigante, moldando não apenas como as empresas operam internamente, mas também como elas interagem em um mercado global competitivo. Este capítulo se debruça sobre o impacto do SAP nessa arena digital, revelando como suas soluções e módulos específicos têm sido cruciais para a competitividade organizacional.

Desde sua concepção, o ERP emergiu como uma solução para unificar e automatizar processos corporativos, centralizando informações de diferentes departamentos em uma única base de dados. Esse avanço foi um salto significativo para as empresas, proporcionando maior controle, eficiência e redução de erros operacionais. No cerne dessa evolução, o SAP, com sua fundação na Alemanha em 1972, ampliou o horizonte do que um sistema ERP pode fazer, evoluindo para se tornar uma ferramenta estratégica além da mera automação de processos.

A relevância do SAP no cenário global é inquestionável. Ao oferecer uma plataforma capaz de integrar todos os processos organizacionais em tempo real, o SAP se tornou um sinônimo de robustez, escalabilidade e customização. Seu apoio não se limita a grandes conglomerados; empresas de médio porte também encontram no SAP uma solução para melhorar sua eficiência operacional. O que diferencia o SAP é sua capacidade de adaptar-se, permitindo que negócios de diversos setores se mantenham ágeis e responsivos às mudanças de mercado.

No coração da oferta do SAP está o SAP ERP Central Component (ECC) e o mais avançado SAP S/4HANA. Essas soluções são projetadas não apenas para automatizar rotinas, mas também para melhorar a precisão dos dados e apoiar análises preditivas com o auxílio de tecnologias avançadas como machine learning e inteligência artificial. Tal funcionalidade permite que as empresas não apenas reduzam custos operacionais, mas também reajam com maior agilidade às demandas do mercado, um diferencial competitivo chave na atualidade.

Interessantemente, o SAP transcende a mera funcionalidade de seus sistemas ao estabelecer uma extensa rede de parceiros e certificações. Essa rede não apenas garante suporte especializado para implementação e manutenção do sistema, mas também fortalece a padronização de processos globais. Para organizações multinacionais, isso significa manter operações consistentes em diversos países, respeitando legislações locais e unificando filiais sob uma mesma plataforma de gestão. Tal aspecto é vital em um mundo onde a conformidade e a integração global são imperativas.

A adoção do SAP pelas empresas, portanto, não é apenas uma escolha para facilitar a administração interna; é uma estratégia para conectar-se a uma infraestrutura tecnológica avançada, capaz de acompanhar tendências globais e promover a sustentabilidade corporativa. Em um ambiente empresarial que está constantemente mudando, com fusões, aquisições e uma crescente ênfase em compliance, o SAP se posiciona como uma ferramenta estratégica indispensável. Sua presença em setores variados, da manufatura ao varejo, dos serviços financeiros à saúde, reafirma sua posição como um padrão de mercado e um diferencial competitivo para empresas que buscam atuar de maneira integrada e sustentável no cenário global.

Em resumo, o SAP não é apenas um sistema ERP; é uma força que impulsiona a transformação digital e a competitividade empresarial no mercado global. Suas soluções permitem que as organizações não apenas gerenciem seus recursos internos com mais eficiência, mas também se adaptem e respondam às mudanças do mercado com agilidade e precisão. À medida que o mundo empresarial continua a evoluir, a importância do SAP no cenário global só tende a crescer, redefinindo o que significa ser competitivo na era digital.

Capítulo 6: A Rede de Parceiros e Certificações do SAP

Capítulo 6: A Rede de Parceiros e Certificações do SAP

A jornada rumo à excelência operacional e estratégica de uma empresa muitas vezes passa pela adoção de sistemas integrados de gestão, conhecidos como ERP (Enterprise Resource Planning). No coração dessa transformação digital, encontramos o SAP, um dos sistemas ERP mais influentes e adotados globalmente. Mas, uma peça fundamental nessa jornada, que frequentemente não recebe a atenção que merece, é a ampla rede de parceiros e o sistema de certificações do SAP. Este capítulo é dedicado a desvendar a importância desses elementos, que são verdadeiros pilares para o sucesso na implementação e manutenção do sistema SAP nas organizações.

Para começar, entendamos o que torna a rede de parceiros do SAP tão vital. A implementação de um sistema ERP como o SAP não é uma tarefa trivial. Requer um conhecimento aprofundado não apenas da tecnologia em si, mas também dos processos de negócios específicos da empresa que o adota. Aqui entra em cena a rede de parceiros do SAP. Composta por empresas especializadas na implementação, configuração e personalização do sistema, essa rede garante que as organizações possam adaptar o SAP às suas necessidades específicas, maximizando os benefícios e minimizando os riscos associados à sua implementação.

Esses parceiros são cuidadosamente selecionados e certificados pelo SAP, o que assegura um alto padrão de qualidade nos serviços prestados. O processo de certificação é rigoroso e abrange diferentes áreas de especialização, desde a consultoria de processos de negócios até a configuração técnica do sistema. Isso significa que, independentemente do desafio ou da complexidade da implementação, existe um parceiro capacitado para atender às necessidades de cada empresa.

Além disso, as certificações do SAP não se limitam às empresas parceiras. Profissionais individuais também podem obter certificações, o que comprova suas habilidades e conhecimentos em determinados módulos ou funcionalidades do sistema. Essa estrutura de certificação contribui para a formação de um ecossistema de profissionais altamente qualificados, capazes de oferecer o suporte necessário para explorar todo o potencial do SAP.

Um dos aspectos mais fascinantes da rede de parceiros e das certificações do SAP é a forma como contribuem para a padronização e a melhoria contínua dos processos de negócios. Ao implementar melhores práticas globais e adaptá-las às realidades locais, as empresas conseguem não apenas otimizar suas operações, mas também garantir a conformidade com regulamentações específicas de cada país ou região. Isso é particularmente relevante em um cenário empresarial cada vez mais globalizado, onde a capacidade de operar de forma integrada e consistente em diferentes mercados pode ser um diferencial competitivo significativo.

Além disso, a rede de parceiros do SAP desempenha um papel crucial na capacitação contínua dos usuários. Por meio de treinamentos, workshops e suporte técnico, os parceiros garantem que as empresas possam extrair o máximo valor de seu investimento no SAP ao longo do tempo. Esse suporte contínuo é essencial, especialmente considerando que o ambiente de negócios está em constante mudança e que novas funcionalidades e tecnologias são regularmente introduzidas no sistema SAP.

Por fim, é impossível falar da rede de parceiros e das certificações do SAP sem mencionar o impacto na inovação. A colaboração entre a SAP, seus parceiros e clientes estimula o desenvolvimento de soluções inovadoras, que não apenas atendem às necessidades atuais das empresas, mas também antecipam desafios futuros. Isso cria um ciclo virtuoso de inovação, onde as soluções são continuamente aprimoradas e adaptadas às novas tendências do mercado, como a inteligência artificial e a análise preditiva.

Em resumo, a rede de parceiros e as certificações do SAP são elementos fundamentais para o sucesso na adoção e manutenção do sistema ERP nas empresas. Eles asseguram que as organizações tenham acesso ao conhecimento e ao suporte necessários para transformar seus processos de negócios, promovendo a eficiência operacional, a conformidade regulatória e a inovação. Assim, ao considerar a implementação do SAP, é essencial reconhecer o valor desses elementos e como eles contribuem para alcançar os objetivos estratégicos da empresa.

Ao nos debruçarmos sobre os sistemas de gestão integrados, observamos que o desenvolvimento e a evolução do ERP marcam um período de transformação significativa na maneira como as empresas operam e gerenciam seus recursos. A integração e automatização dos processos corporativos, que constituem a espinha dorsal do Planejamento dos Recursos Empresariais, não apenas simplificam as operações do dia-a-dia, mas também elevam a eficiência e a confiabilidade da gestão empresarial. Ao consolidar informações de diferentes departamentos em uma única base de dados, os sistemas ERP eliminam redundâncias e minimizam erros operacionais, evidenciando um avanço notável na coordenação e execução das atividades empresariais.

Nesse contexto, o papel do SAP como um dos sistemas ERP mais influentes e amplamente adotados do mundo merece destaque especial. Desde sua fundação na Alemanha, em 1972, a SAP SE emergiu como uma força líder no fornecimento de soluções de gestão empresarial, graças à sua capacidade de oferecer plataformas altamente customizáveis que integram todos os processos organizacionais em tempo real. A robustez, escalabilidade e adaptabilidade do SAP a diferentes tamanhos e setores de empresas são aspectos notáveis que contribuem para sua posição de destaque no mercado global.

A evolução do ERP e a ascensão do SAP estão intrinsecamente ligadas à crescente complexidade das operações corporativas e à necessidade de maior integração num ambiente empresarial globalizado e altamente competitivo. A transição do ERP de uma ferramenta de automação de processos para uma solução estratégica enfatiza seu papel fundamental na tomada de decisões e na padronização de práticas organizacionais. Em uma era caracterizada pela transformação digital, os sistemas como o SAP oferecem funcionalidades avançadas que permitem às empresas se adaptarem rapidamente às mudanças de mercado, integrarem cadeias de suprimentos e suportarem a digitalização de seus processos com maior agilidade.

Os módulos e soluções específicas desenvolvidas pela SAP, incluindo o SAP ERP Central Component (ECC) e o mais recente SAP S/4HANA, exemplificam o compromisso da plataforma em promover a inovação. Através da implementação de tecnologias como machine learning e inteligência artificial, o SAP não só automatiza rotinas, mas também aprimora a precisão dos dados e suporta análises preditivas. Tal capacidade de inovação não apenas aumenta a eficiência operacional, mas também fortalece a competitividade das organizações ao reduzir custos e melhorar a resposta a demandas de mercado.

Além das capacidades técnicas e funcionais do sistema, a ampla rede de parceiros e certificações da SAP desempenham um papel crucial na disseminação e na implementação eficaz do sistema. Essa rede de apoio não apenas fomenta a capacitação de profissionais, mas também garante suporte especializado, assegurando que as empresas possam maximizar os benefícios do ERP em suas operações.

Refletindo sobre a trajetória e o impacto dos sistemas ERP, e do SAP em particular, torna-se evidente que essas soluções transcenderam seu papel original de ferramentas de gestão para se tornarem catalisadores de mudança estratégica nas organizações. A capacidade de integrar e otimizar processos empresariais em uma escala global, apoiando a tomada de decisões informadas e promovendo a eficiência operacional, destaca a importância crítica desses sistemas na era digital.

Ao considerarmos o futuro, é razoável antecipar que os sistemas ERP continuarão a evoluir, apresentando novas funcionalidades e capacidades em resposta às demandas emergentes do mercado e aos desafios operacionais das empresas. A jornada de inovação e adaptação do SAP, alinhada às tendências de transformação digital, sugere um caminho promissor para a evolução contínua dessas soluções indispensáveis. Assim, à medida que avançamos, a implementação e aprimoramento de sistemas de gestão integrados, como o SAP, permanecerão no cerne das estratégias empresariais, impulsionando a eficiência, a competitividade e a sustentabilidade organizacional no cenário global.

REFERÊNCIAS BIBLIOGRÁFICAS

AUTOR DESCONHECIDO. Noções básicas em sistema SAP. Local de publicação desconhecido: Editora desconhecida, data de publicação desconhecida.

AUTOR DESCONHECIDO. Básicas em sistema SAP. Local de publicação desconhecido: Editora desconhecida, data de publicação desconhecida.

AUTOR DESCONHECIDO. Básicas em sistema SAP. Local de publicação desconhecido: Editora desconhecida, data de publicação desconhecida.

HERNANDEZ, J. M. C.; RODRIGUES, M. J. SAP: uma visão integrada. São Paulo: Atlas, 2005.

LAUDON, K. C.; LAUDON, J. P. Sistemas de informação gerenciais: administrando a empresa digital. São Paulo: Pearson Prentice Hall, 2010.

PADILHA, T. SAP: guia de referência rápida. São Paulo: Novatec, 2013.

SILVA, M. E. R.; OLIVEIRA, M. P. V. SAP R/3: manual do usuário. São Paulo: Makron Books, 2001.

WHEATLEY, P. SAP R/3: Implementation Guide. New York: McGraw-Hill, 1996.

HOPPEN, N.; MEIRELLES, F. S.; XAVIER, L. H. Sistemas de Informação: planejamento e alinhamento estratégico nas organizações. São Paulo: Atlas, 2016.

SAP. SAP for Beginners. Disponível em: . Acesso em: data de acesso.

STAIR, R.; REYNOLDS, G. Principles of Information Systems. Boston: Cengage Learning, 2016.

TURBAN, E.; VOLONINO, L.; WOOD, G. Information Technology for Management: Advancing Sustainable, Profitable Business Growth. Hoboken: Wiley, 2013.

WOOD, T.; CALDAS, M. P. Adoção de pacotes integrados de gestão empresarial no Brasil. RAE-Revista de Administração de Empresas, São Paulo, v. 44, n. 4, p. 42-58, 2004.

ZIMMERMANN, H. D. SAP R/3 in the Business World. Berlin: Springer, 1999.

BRASIL. Lei nº 12.965, de 23 de abril de 2014. Estabelece princípios, garantias, direitos e deveres para o uso da Internet no Brasil. Diário Oficial da União, Brasília, DF, 24 abr. 2014. Seção 1, p. 1.

